

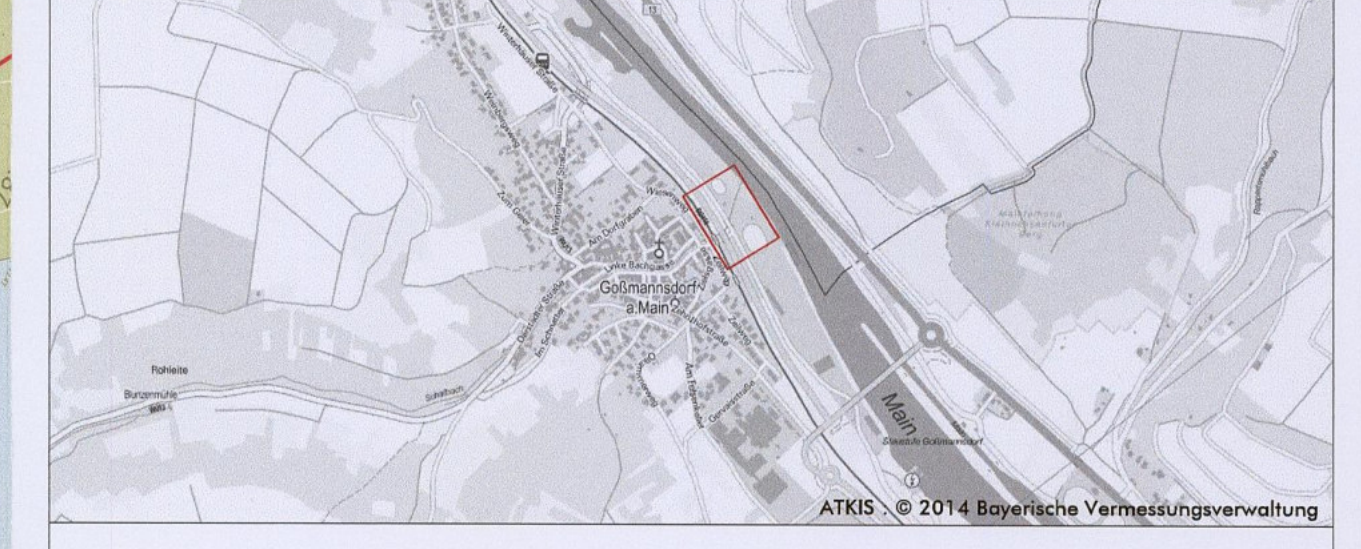
- LEGENDE**
- Maßnahmengrenzen
 - Baumfällung
 - Gehölzrodung
 - Bestandsbaum
 - Baumneupfl., Baumart siehe unten
 - Sträucher, Bestand
 - Strauchneupflanzung, Art siehe unten
 - Wiese, RSM 7.1.2 Landschaftsrasen - Stand. mit Kräutern
 - Schotterrasen, RSM 5.1 Parkplatzrasen
 - Asphalt
 - Mosaikpfl., Muschelkalk, gesägt
 - Grubenkies (überwiegend Sand) bei Schafbach
 - Fallschutzkies bei Spielplatz
 - Sandschüttung am Main
 - Trittsteine ca. 50x140x55 cm aus Muschelkalk
 - Betonkantenstein bei Trittsteinen, Dicke 8 cm, grau
 - Granithochbord als Barriere bei Stellplätzen
 - 310.63 310.75 Höhe Bestand / Höhe Planung

- PFLANZLISTE**
- Axis 3 St. Alnus x spaethii (=Purpur-Erle)
 - Hochstamm 4xv., 20-25
 - Fa 3 St. Fraxinus anustifolia 'Raywood' (=Schmalblättr. Esche 'Raywood')
 - Hochstamm 4xv., 20-25
 - Sal 1 St. Salix alba 'Liempde' (=Kegel-Silber-Weide)
 - Hochstamm 3xv., 20-25
 - Sp 4 St. Salix purpurea 'Nana' (=Zwerg-Purpur-Weide)
 - Strauch 2xv., 30-40
 - Sr 6 St. Salix rosmarinifolia (=Lavendel-Weide)
 - Strauch 2xv., 40-60



Goßmannsdorf
Landkreis Würzburg

Nr.	Art der Änderungen	Datum
e.		
d.		
c.		
b.	kein Steg am Main dafür Treppe und weitere Bänke	08.06.2018
a.	Aufteilung der Maßnahmen (MKZ)	06.03.2018



Dorferneuerung - Neugestaltung Mainufer (MKZ 523 011+141 011)

Lageplan

Entwurfsplanung	Plan Nr. 3.01	Blatt Nr. 1	Datum 04.09.2017
Projekt Nr. 15-039	Bauherr Schaffner / Weismann	Maßstab M 1:200	

Amt für ländliche Entwicklung Unterfranken
 Zeller Straße 40
 97082 Würzburg
 Telefon: 0931 4101 381
 Telefax: 0931 4101 250
 E-Mail: poststelle@ale-ufv.bayern.de

atc grün | landschaftsarchitekten.stadtplaner.gmbh
 Seiberg 4
 97118 Fichtenau | 0931 248956 | info@atc-gruen.de
 zu Nr. 1962/18